

1

2

3

4

5

6

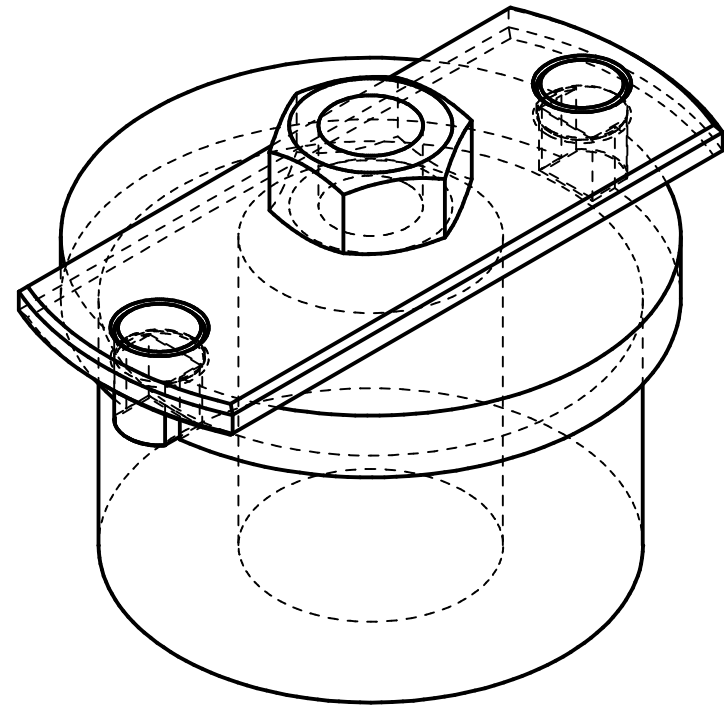
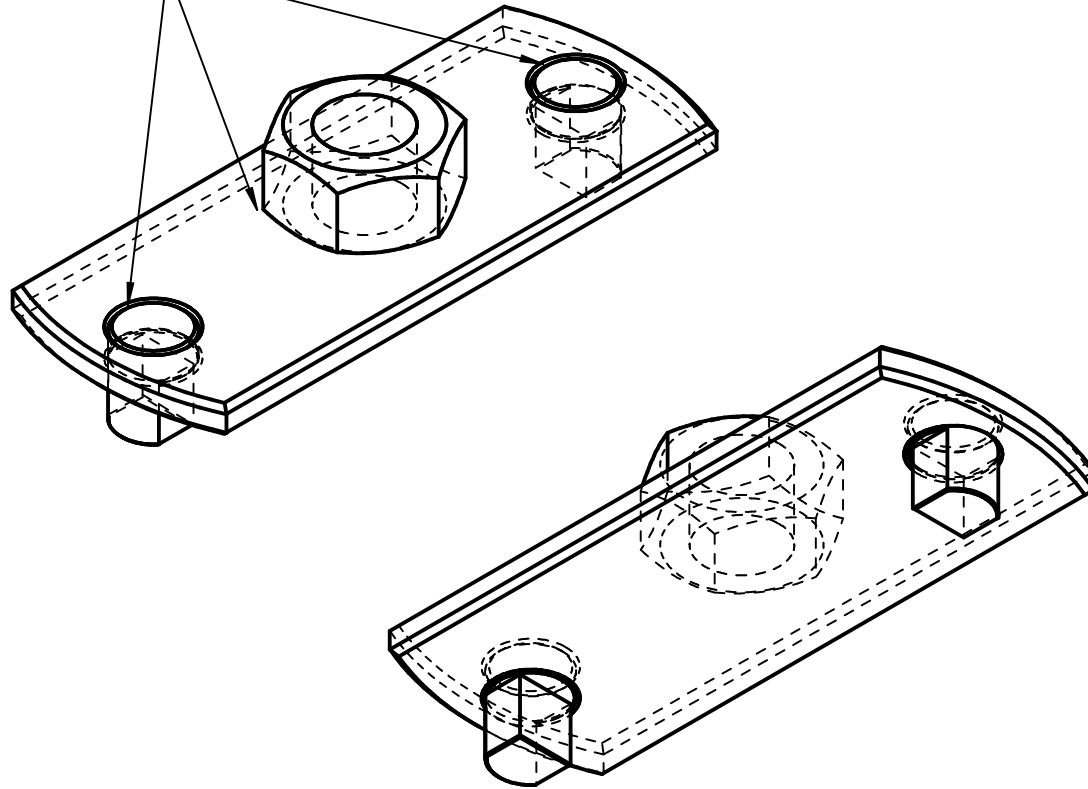
A

B

C

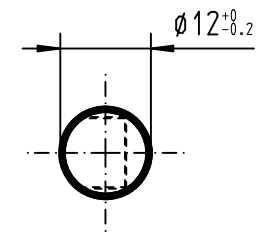
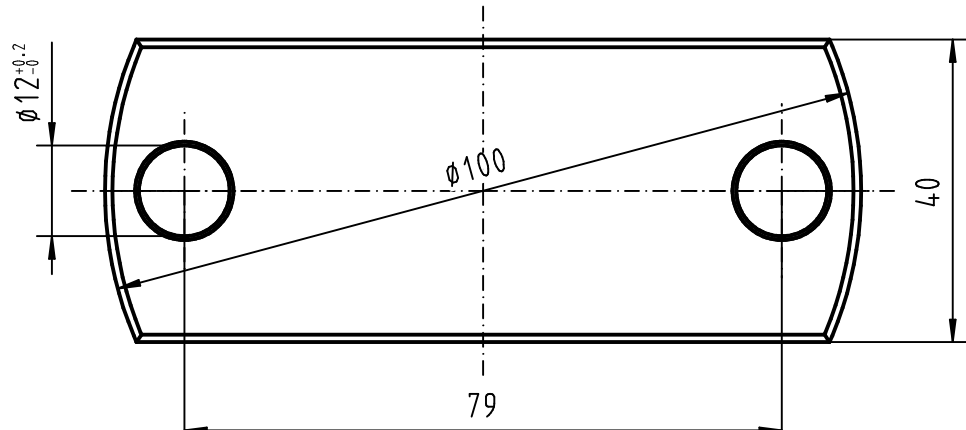
D

Verschweißt

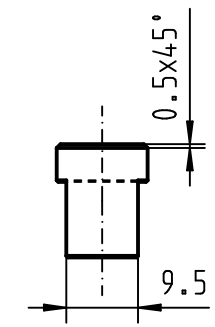
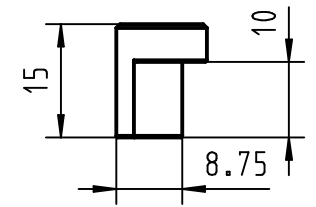
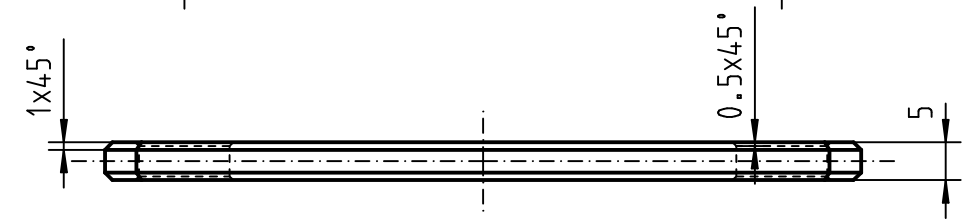


Verwendungsbereich Vorderachse BG2				Zul. Abweichung		Oberfläche		Maßstab 1:1		Gewicht 0,197 kg	
								Werkstoff, Halbzeug Rohteil-Nr. ST32 Modell- oder Gesenk-Nr.			
				Datum		Name		Benennung			
				Bearb. 04.01.2021		A.Radmacher		Nasenschlüssel			
				Gepr.							
				Norm							
								Zeichnungsnummer		Blatt	
								Ohne		1	
										2 Bl.	
Zust	Änderung	Datum	Nam	Urspr.	Ers. f.:			Ers. d.:			

A



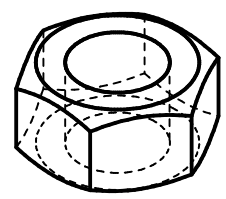
B



C

sonst. Kanten Kantenbruch 0,2 x 45°

D



Sechskantmutter DIN 555 M16 (SW24)

Verwendungsbereich Vorderachse BG2				Zul. Abweichung	Oberfläche	Maßstab 1:1	Gewicht 0,197 kg
						Werkstoff, Halbzeug Rohteil-Nr. ST37 Modell- oder Gesenk-Nr.	
				Datum	Name	Benennung	
				Bearb. 04.01.2021	A.Radmacher	Nasenschlüssel	
				Gepr.			
				Norm			
						Zeichnungsnummer	Blatt
						Ohne	2
							2 Bl.
Zust	Änderung	Datum	Nam	Urspr.	Ers. f.:		Ers. d.: